

Электронная документация

СВЕТОДИОДНЫЕ ЛЕНТЫ

Лента RT 2-5000 24V RGB 8mm

ОПИСАНИЕ

- Гибкая лента LUX, светодиоды smd 3838, 120шт/м (600шт на 5м), белая плата 8мм, скотч 3М.
- Цвет RGB.
- Питание 24V, мощность 11 Вт/м (55 Вт на 5м), угол 120°.
- Размеры 5000x8x1.8мм.
- Мин.отрезок 50мм, 6 шт светодиодов.
- Пакет 5м.
- Цена за 1м.

ПРИМЕНЕНИЕ

- Плотная установка светодиодов минимизирует точки светодиодов в профиле небольшой глубины с матовым экраном.
- RGB - 3 канальная лента, 4 провода для подключения, цвет изменяется при смене каналов.
- До 65 млн насыщенных цветов.
- Управляется любым RGB-контроллером.
- Мультицветная подсветка ниш, элементов декора, рекламных конструкций и витрин.



11 Вт/м



24 В



120



IP20




8 мм

ПАРАМЕТРЫ

Артикул	026832	
Модель	Лента RT 2-5000 24V RGB 8mm (3838, 120 LED/m, LUX)	
	для 1 м	для 5 м
Степень пылевлагозащиты	IP20	
Тип светодиода	SMD 3838 RGB	
Кол-во светодиодов	120 шт	600 шт
Минимальный отрезок	50 мм (6 светодиодов)	
Гарантия	3 года	

ОПТИЧЕСКИЕ

Цвет свечения	Мультицветный RGB 	
Индекс цветопередачи, CRI	—	
Угол излучения	120°	
Световой поток	90 лм	450 лм

ЭЛЕКТРИЧЕСКИЕ

Напряжение питания	DC 24 В	
Максимальная мощность	11 Вт	55 Вт
Потребляемый ток	0.46 А	2.29 А

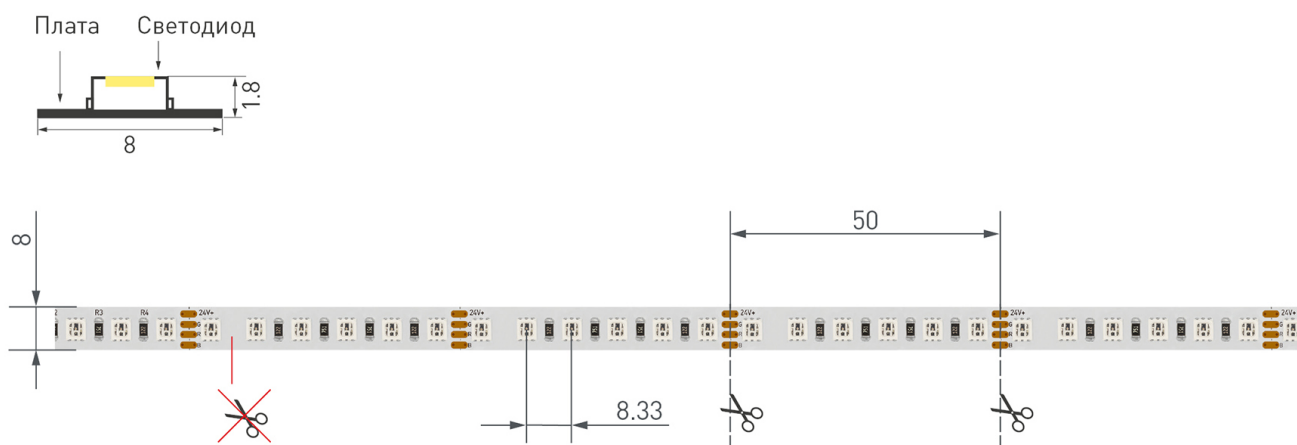
ЛОГИСТИЧЕСКИЕ

Длина	5 000 мм	
Ширина	8 мм	
Высота	1.8 мм	
Вес упаковки	135 г, катушка 5 м	

КЛИМАТИЧЕСКИЕ УСЛОВИЯ

Диапазон рабочих температур	-30... +45 °С	
-----------------------------	----------------------	--

КОНСТРУКТИВНЫЙ ЧЕРТЕЖ



Не допускается резать ленту в необозначенном месте.

Ленту можно резать только в обозначенных местах по линии между контактными площадками для пайки.

ФОТОМЕТРИЯ

ДИАГРАММА ОСВЕЩЕННОСТИ



КСС (КРИВАЯ СИЛЫ СВЕТА)

120°



РЕКОМЕНДАЦИИ ПО ПОДКЛЮЧЕНИЮ И УСТАНОВКЕ

Максимальная длина подключения ленты – 5 м (1 катушка).

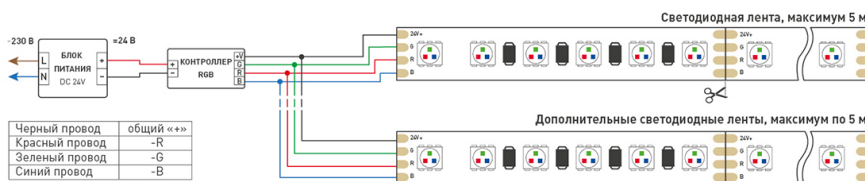


Схема 1. Подключение нескольких светодиодных лент с одной стороны.

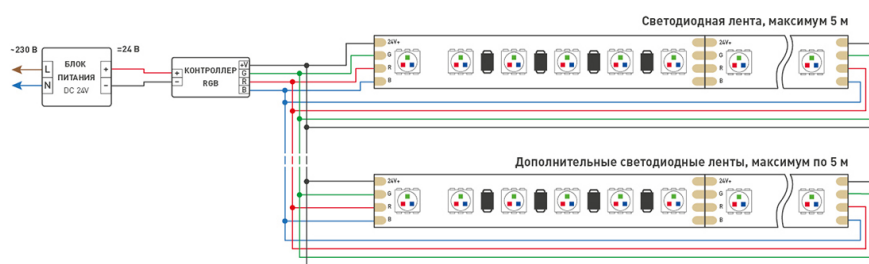


Схема 2. Подключение нескольких светодиодных лент с двух сторон. Рекомендуется использовать для обеспечения равномерного свечения ленты по всей длине.

КАК СГИБАТЬ ЛЕНТУ

Правильный изгиб ленты. Минимальный радиус изгиба указан в инструкции к ленте.



Внимание!

Ленту нельзя изгибать в горизонтальной плоскости, перекручивать, растягивать, изламывать или сгибать под прямым углом. Не допускается подвешивать к ленте любые предметы или грузы.



Не складывать



Не скручивать



Не сгибать под прямым углом



Не перекручивать

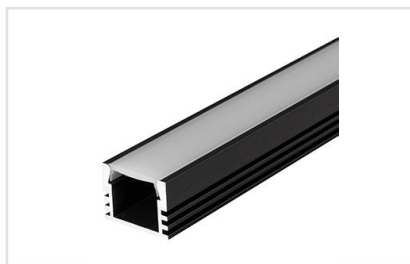
СОПУТСТВУЮЩИЕ ТОВАРЫ

Приобретаются отдельно



Артикул 015039

Встраиваемый алюминиевый профиль с фланцем, анодированный в ЧЕРНЫЙ цвет (матовый). Для светодиодных лент и линеек. Отдельно поставляются экраны (рассеиватели), заглушки, крепления.



Артикул 020896

Алюминиевый профиль, анодированный в ЧЕРНЫЙ цвет (матовый). Для светодиодных лент и линеек шириной до 11мм.



Артикул 017642

Встраиваемый алюминиевый профиль с фланцем, анодированный в ЧЕРНЫЙ цвет (матовый). Для светодиодных лент и линеек шириной до 11мм.



Артикул 015033

Угловой алюминиевый профиль, анодированный в ЧЕРНЫЙ цвет (матовый). Для светодиодных лент и линеек шириной до 11мм. Отдельно поставляются экраны (рассеиватели), заглушки, крепления.



Артикул 026694

Алюминиевый чёрный анодированный угловой профиль для светодиодных лент и линеек до 12 мм. Отдельно поставляются матовые и прозрачные экраны, заглушки. Угол 30/60 градусов.

АКСЕССУАРЫ

Приобретаются отдельно



Артикул 026353

Шлейф для питания и управления мультицветными (RGB) светодиодными лентами. 4 проводника, калибр проводника 20AWG, сечение проводника 0.52 мм², материал проводника - лужёная медь.

УПАКОВКА

