

СВЕТОДИОДНАЯ ЛЕНТА

Серия RT/RTW-A60-8mm 12V 7.2 W/m



7.2 Вт/м



12 В



CRI>85



IP65

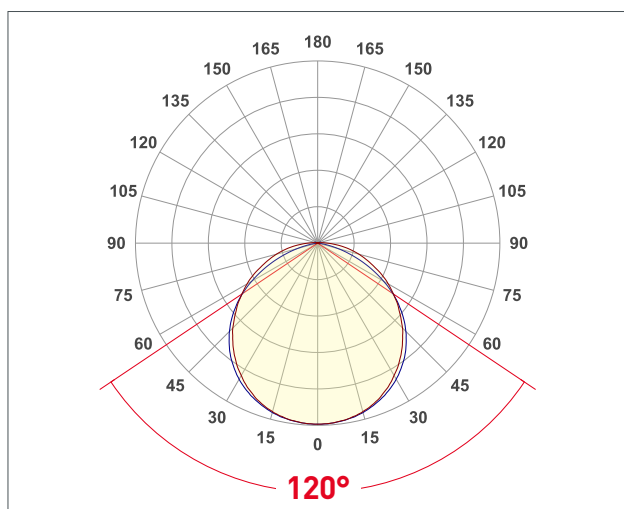


8 мм

ОПИСАНИЕ

- Герметичная светодиодная лента с высокой степенью пылевлагозащиты IP65 (силикон сверху).
- Ширина 8 мм и мощность 7.2 Вт/м.
- Светодиоды SMD 2835 (60 шт/м) холодного белого цвета свечения (8000 - 12 000 К).
- Индекс цветопередачи CRI>85.
- Напряжение питания 12 В.
- Длина минимального отрезка 50 мм (3 светодиода).
- Подсветка рекламных конструкций и витрин, мебели и рабочих зон кухни.
- Можно использовать в помещениях с высокой влажностью

УГОЛ ИЗЛУЧЕНИЯ




Светодиодные ленты
Герметичные IP65-IP68 до 10 W/m
A60 12V 7.2 W/m IP65

www.arlight.ru

ПАРАМЕТРЫ

Артикул	020516
Степень пылевлагозащиты	IP65
Тип светодиода	SMD 2835
Плотность светодиодов	60 шт/м
Минимальный отрезок	50 мм
Каналы управления	1 CH (1 канал - Mono)
Гарантия	2 года

СВЕТОТЕХНИЧЕСКИЕ

Цвет свечения	COOL  Холодный 10000 К
Индекс цветопередачи, CRI	>85
Угол излучения	120°
Световой поток	730 лм/м
Световая эффективность	107 лм/Вт

ЭЛЕКТРИЧЕСКИЕ

Напряжение питания	DC 12 В
Максимальная мощность на 1 метр	7.2 Вт/м
Максимальный потребляемый ток	0.6 А/м

ГАБАРИТНЫЕ

Длина	5000 мм
Ширина	8 мм
Высота	2.2 мм
Мин. радиус изгиба	50 мм
Вес упаковки	180 г, пакет (полиэтилен) 5 м

КЛИМАТИЧЕСКИЕ УСЛОВИЯ

Диапазон рабочих температур	-30... 45 °C
-----------------------------	---------------------



СВЕТОДИОДНАЯ ЛЕНТА

RT/RTW-A60-8mm 12V 7.2 W/m



7.2 Вт/м



12 В



IP65



CRI>85



Мин. отрезок 50 мм,
LED SMD 2835 (3 шт)

СЕРИЯ RT/RTW-A60-8ММ 12V 7.2 W/M

Артикул	Цвет свечения	Световой поток	Световая эффективность	CRI	IP	Ширина	Длина
016889	COOL  Холодный 8000 К	800 лм/м	118 лм/Вт	>85	IP20	8 мм	5 м
015703	WHITE  Белый 6000 К	790 лм/м	116 лм/Вт	>85	IP20	8 мм	5 м
015697	DAY  Дневной 4000 К	760 лм/м	112 лм/Вт	>85	IP20	8 мм	5 м
020019	WARM  Теплый 3000 К	740 лм/м	109 лм/Вт	>85	IP20	8 мм	5 м
015702	WARM  Теплый 2700 К	720 лм/м	106 лм/Вт	>85	IP20	8 мм	5 м
018108	WARM  Теплый 2400 К	710 лм/м	104 лм/Вт	>85	IP20	8 мм	5 м
020516	COOL  Холодный 10000 К	730 лм/м	107 лм/Вт	>85	IP65	8 мм	5 м
020517	WHITE  Белый 6000 К	710 лм/м	104 лм/Вт	>85	IP65	8 мм	5 м
020518	DAY  Дневной 4000 К	680 лм/м	100 лм/Вт	>85	IP65	8 мм	5 м
020519	WARM  Теплый 3000 К	670 лм/м	99 лм/Вт	>85	IP65	8 мм	5 м



СВЕТОДИОДНАЯ ЛЕНТА

RT/RTW-A60-8mm 12V 7.2 W/m



7.2 Вт/м



12 В

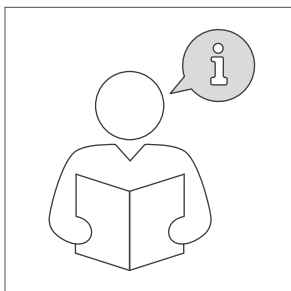


IP65

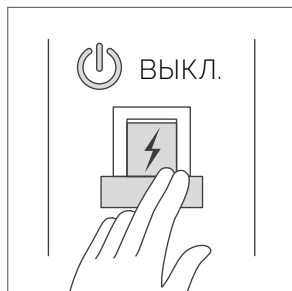


CRI>85

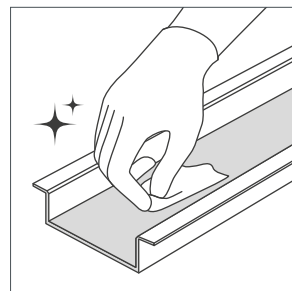
ОБЯЗАТЕЛЬНЫЕ ТРЕБОВАНИЯ ПО ЭКСПЛУАТАЦИИ



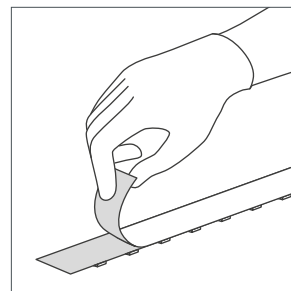
Ознакомьтесь с инструкцией



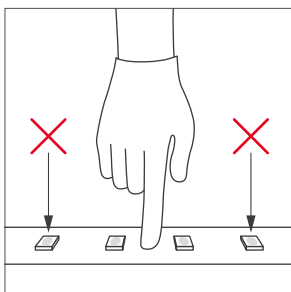
Отключите питание



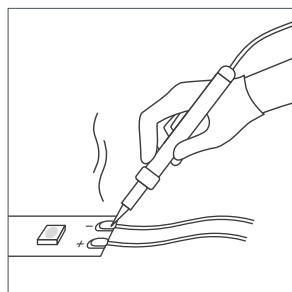
Обезжирьте поверхность профиля



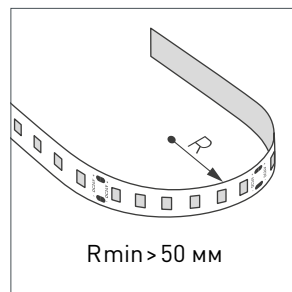
Снимите защитную пленку с ленты



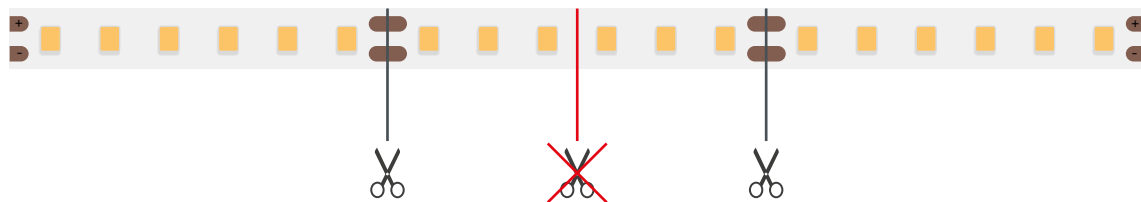
Не давите на светодиоды



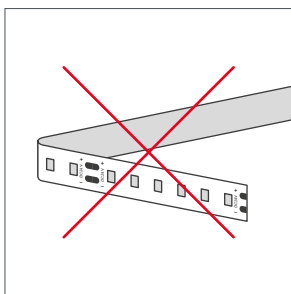
Рекомендуется пайка для надежности соединения



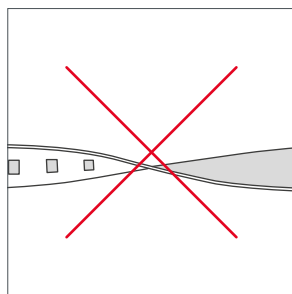
Допустимые направления и минимальный радиус изгиба ленты



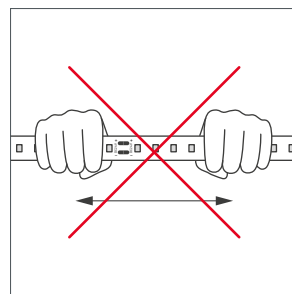
ВНИМАНИЕ! Резка ленты допускается только в обозначенных местах



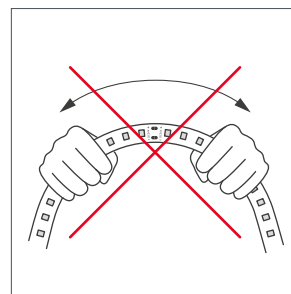
Не сгибать под острыми углами



Не скручивать



Не растягивать



Не сгибать

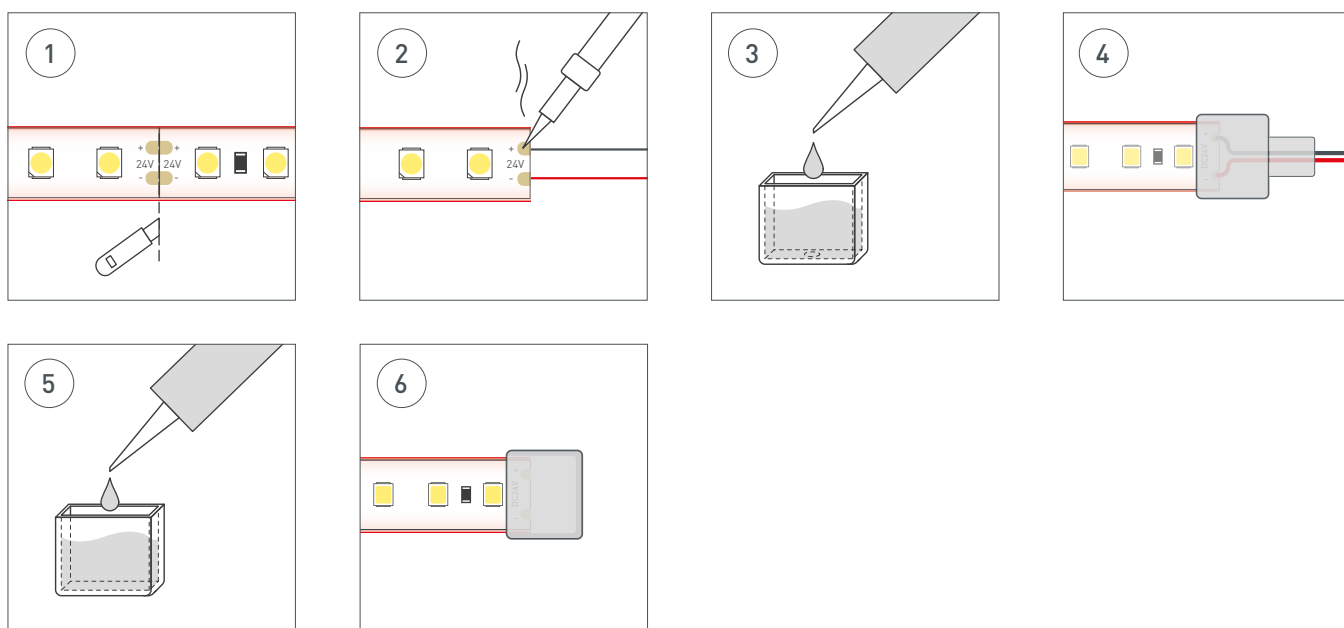


ГЕРМЕТИЗАЦИЯ МЕСТА РАЗРЕЗА ЛЕНТЫ

Места разрезов герметичной ленты следует тщательно обработать нейтральным силиконовым герметиком с последующей установкой заглушек или термоусаживаемой трубки, для восстановления полной герметичности ленты.



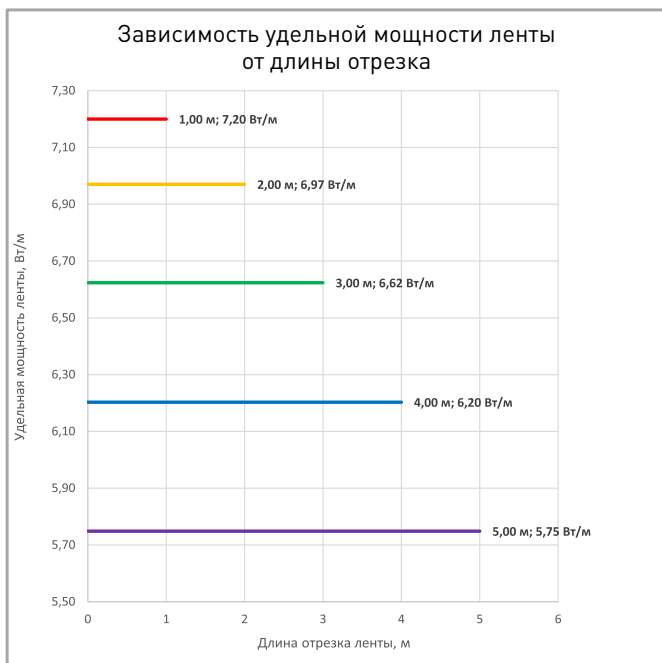
ВНИМАНИЕ! Не допускается использование кислотных и других химически активных герметизирующих или клеящих составов. Время полимеризации (отверждения) герметика указано в инструкции к герметику.



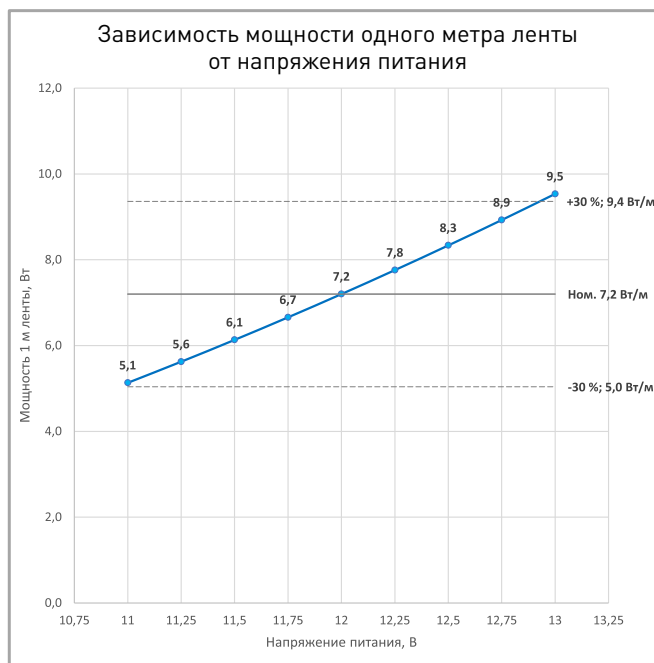
- Шаг 1** | Со стороны подачи питания сделайте аккуратный надрез, обеспечив доступ к контактным площадкам платы светодиодной ленты. Используйте канцелярский нож с выдвижным лезвием.
- Шаг 2** | Припаяйте провода питания к контактным площадкам платы, соблюдая полярность подключения. Время пайки не должно превышать 5 секунд при температуре жала паяльника не выше 280 °С. Используйте только нейтральный флюс, после пайки удалите остатки флюса спиртовым растворителем.
- Шаг 3** | Заполните силиконовую заглушку с отверстием для провода на 2/3 объема нейтральным силиконовым герметиком.
- Шаг 4** | Установите заглушку на светодиодную ленту. При этом провод питания должен проходить через отверстие в заглушке. Удалите излишки герметика.
- Шаг 5** | Для герметизации места разреза ленты заполнить глухую силиконовую заглушку нейтральным силиконовым герметиком на 2/3 объема.
- Шаг 6** | Установить силиконовую заглушку с герметиком. Удалить излишки герметика.



ПОТРЕБЛЯЕМАЯ МОЩНОСТЬ



Удельная мощность ленты снижается при увеличении длины подключаемого отрезка из-за падения напряжения по длине ленты.



Указаны предельные границы допустимого отклонения напряжения питания ленты.

ВЫБОР ТРЕБУЕМОГО СЕЧЕНИЯ КАБЕЛЯ С МЕДНЫМИ ЖИЛАМИ ДЛЯ СВЕТОДИОДНОЙ ЛЕНТЫ

Длина ленты	Мощн. ленты*	Максимальная длина питающего кабеля с сечением жил**							Подключение лент, использованное при расчете
		2x0.5мм ²	2x0.75мм ²	2x1.5мм ²	2x2.5мм ²	2x4мм ²	2x6мм ²	2x10мм ²	
1 м	6 Вт	12 м	18 м	36 м	60 м	96 м	143 м	239 м	1 x 1 м
2 м	12 Вт	6 м	9 м	19 м	31 м	49 м	74 м	123 м	1 x 2 м
5 м	26 Вт	3 м	4 м	9 м	15 м	24 м	36 м	60 м	1 x 5 м
10 м	51 Вт	1 м	2 м	4 м	7 м	12 м	18 м	30 м	2 x 5 м
20 м	103 Вт	-	1 м	2 м	4 м	6 м	9 м	15 м	4 x 5 м
50 м	257 Вт	-	-	-	-	2 м	4 м	6 м	10 x 5 м

* Мощность рассчитана с учетом потерь на кабеле.

** Выбирайте наибольшее сечение кабеля в соответствии с таблицей. Сравните допустимый ток выбранного кабеля и максимальный выходной ток источника питания. Если ток источника питания выше, чем допустимый ток кабеля, требуется обязательная установка предохранителя на входе кабеля во избежание возгорания при возможном коротком замыкании.

ВЫХОДНАЯ МОЩНОСТЬ ИСТОЧНИКА НАПРЯЖЕНИЯ ДЛЯ ЛЕНТЫ

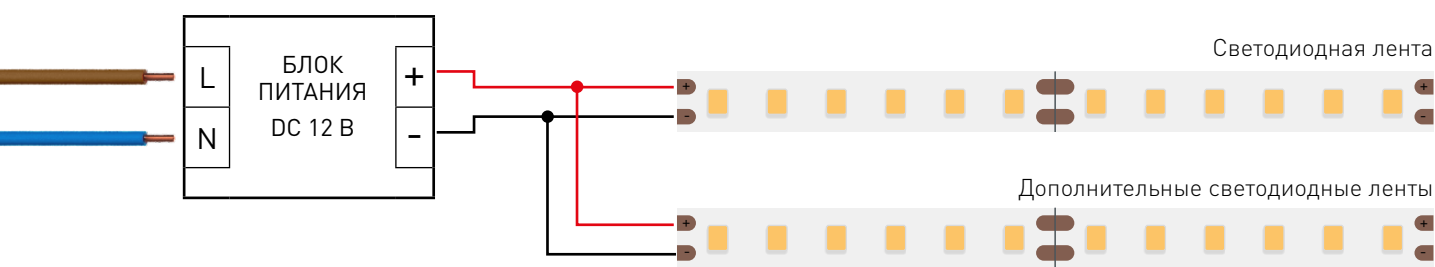
Для 5 м светодиодной ленты RT/RTW-A60-8mm 12V 7.2 W/m выходная мощность источника напряжения должна быть:

от 45 до 72 Вт 12 В

ПОДКЛЮЧЕНИЕ СВЕТОДИОДНОЙ ЛЕНТЫ



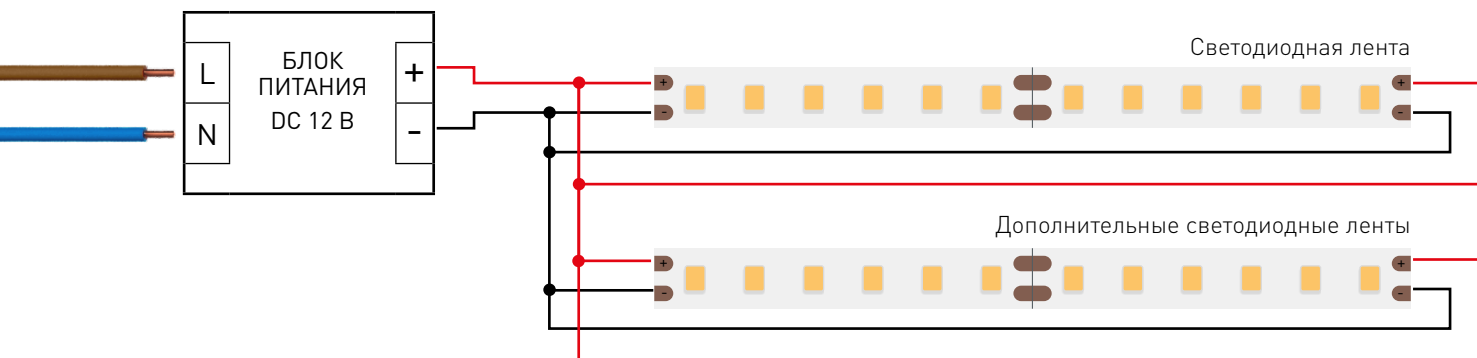
Схема 1: подключение нескольких светодиодных лент с одной стороны



Максимальная длина подключения с одной стороны 5 м

Схема 2: подключение нескольких светодиодных лент с двух сторон

РЕКОМЕНДУЕМОЕ ПОДКЛЮЧЕНИЕ ДЛЯ ОБЕСПЕЧЕНИЯ РАВНОМЕРНОГО СВЕЧЕНИЯ ЛЕНТЫ ПО ВСЕЙ ДЛИНЕ



Максимальная длина подключения с двух сторон 5 м



СВЕТОДИОДНАЯ ЛЕНТА

RT/RTW-A60-8mm 12V 7.2 W/m



7.2 Вт/м



12 В



IP65

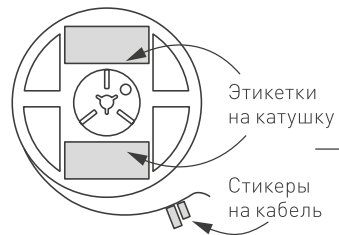


CRI>85

УПАКОВКА

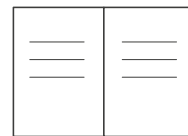


Лента 5 м



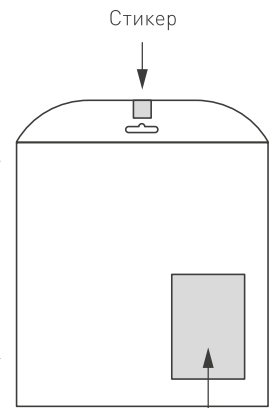
Этикетки на катушку

Стикеры на кабель



Инструкция А5

Пакет

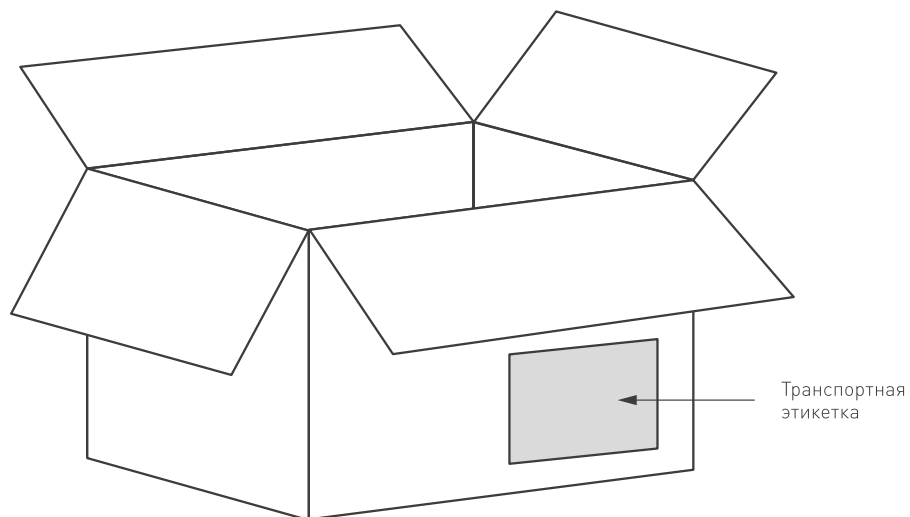


Стикер

Этикетка на пакет

Транспортный короб 410×410×260 мм

60 шт. пакетов внутри



Транспортная этикетка

Пакет (ПОЛИЭТИЛЕН)		5 м
Вес упаковки		180 гр
Вес транспортной коробки		36 кг